



WIJKCONTRACT LIEDEKERKE

SOCIALE WONINGEN EN CRECHES

(Franstalige) crèche, een volume over twee bouwlagen voor de tweede (Nederlandstalige) crèche en een volume in het terugwijkende dak met sociale woningen: twee appartementen met één kamer en een met drie kamers. Kleine vensters zorgen voor intimiteit aan de zijkant en worden gecompenseerd door grotere vensters achteraan, met terras.

De Franstalige crèche op de benedenverdieping heeft een directe toegang tot de binnentuinen en geniet van natuurlijk licht. De Nederlandstalige crèche beslaat de eerste en tweede verdieping. Grote ramen aan de straatkant en terrassen aan de achterkant geven uitzicht op het Liedekerkepark. Een van de sterke punten van het project is de open trap aan de straatkant die naar een loopbrug leidt op de derde verdieping, waar de drie woningen liggen. Het grootste appartement heeft overigens een dakterras.

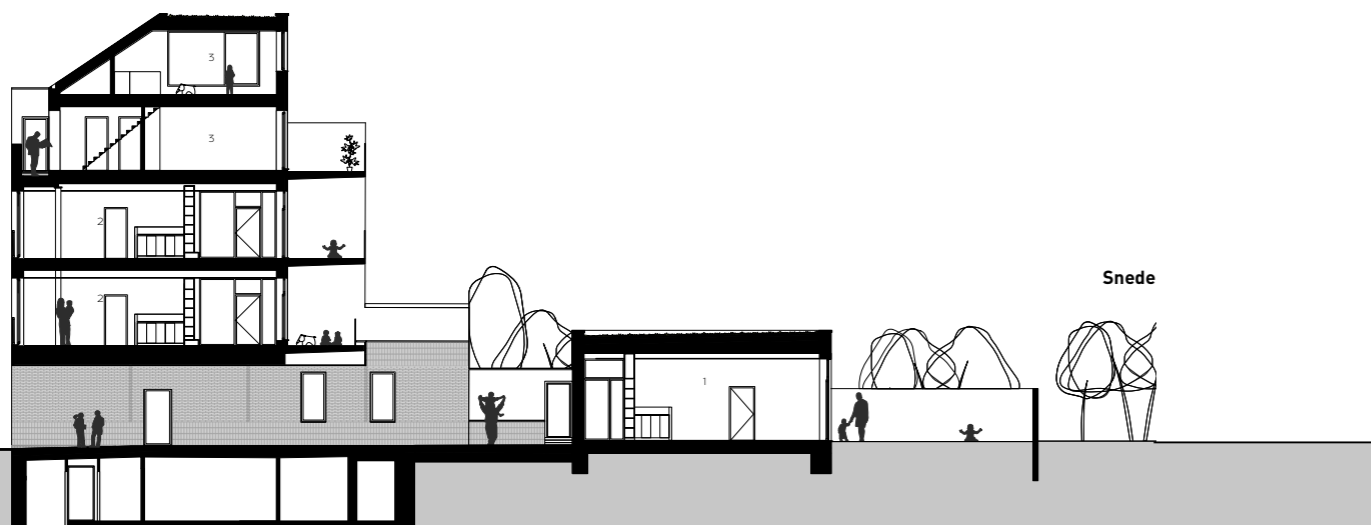
Een binnenzone geeft bovendien toegang tot een beveiligde en overdekte ingang. Deze ruimte, waar de gebruikers elkaar kruisen en kunnen ontmoeten, vergemakkelijkt ook de toegang tot het park en het speelplein.



Het project maakt deel uit van het "duurzaam wijkcontract Liedekerke", dat met name gericht is op de integratie van de groene ruimten als vector van sociale samenhang voor de wijk. Op de plaats van een vroeger braakliggend terrein

staat nu een nieuw passiefgebouw dat twee crèches en vier sociale woningen bevat.

Drie grote volumes zijn te onderscheiden: een transparante basis met een



NAAM VAN HET BUREAU
Zampone architectuur

TITEL VAN HET PROJECT
Crèches + sociale woningen Liedekerkestraat

BESCHRIJVING
Het project maakt deel uit van het "duurzaam wijkcontract Liedekerke". Een nieuw passiefgebouw huisvest twee crèches en vier sociale woningen.

LOCATIE
Sint-Joost-ten-Node

UITVOERINGSdatum
2014-2017

OPDRACHTGEVER
Gemeentebestuur van Sint-Joost-ten-Node

AANNEMERS
Peritas - De Coninck

WEBSITE ARCHITECTENBUREAU
www.zampone.be/

COPYRIGHT FOTO'S
Tim Van De Velde, Eli Lammertyn